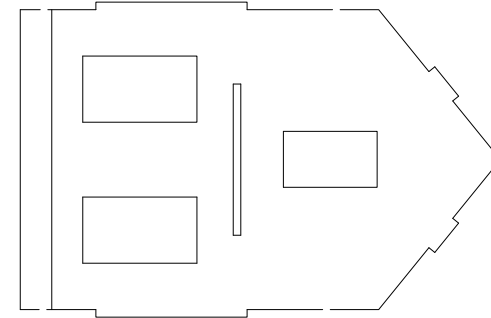
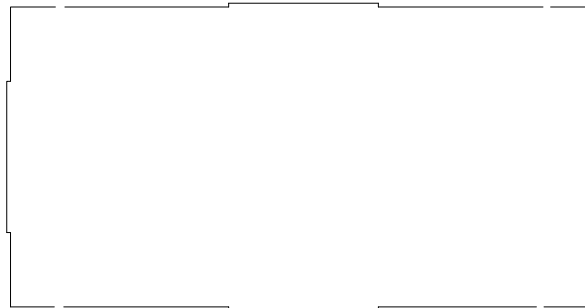
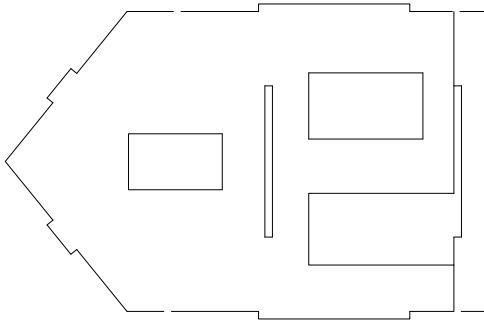
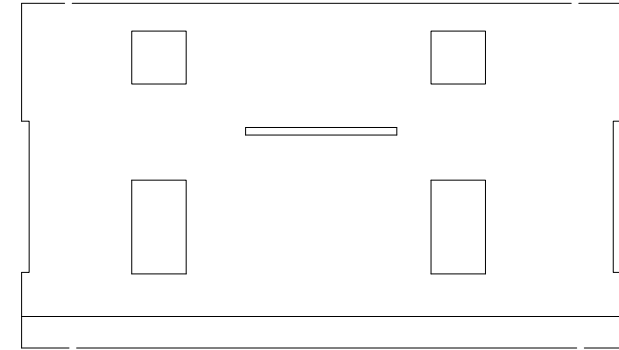
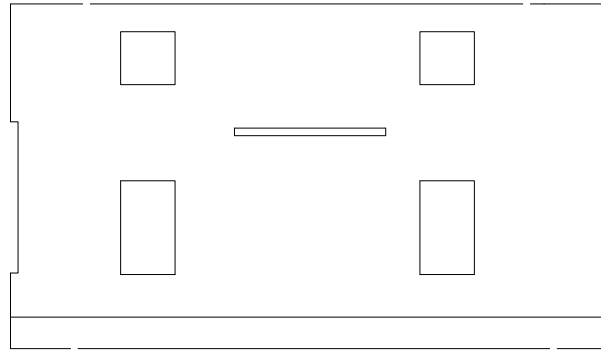


company house – Bauanleitung

1. Schritt: Grundkörper
- stabilisierende Wände
 - 1. 1xGiebel + Seitenwand
 - 2. Zwischenboden
 - 3. 1xGiebel + Seitenwand

Hinweis:
gravierte Längslinie verläuft auf der Außenwand

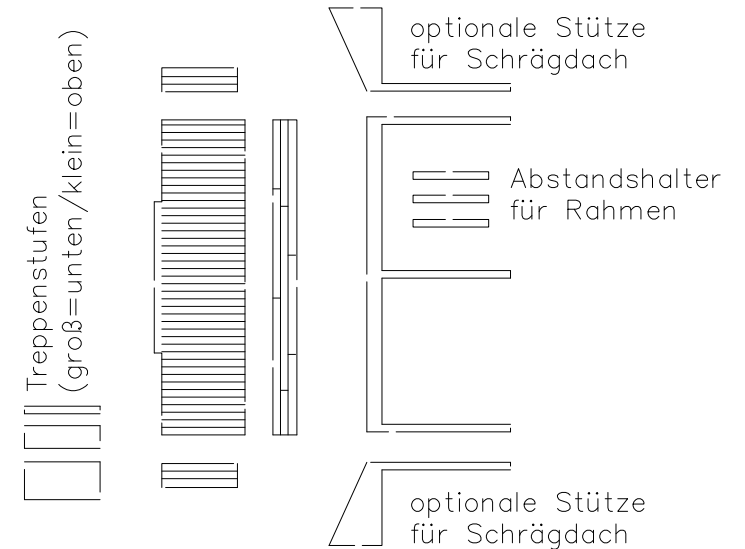


Zwischenboden

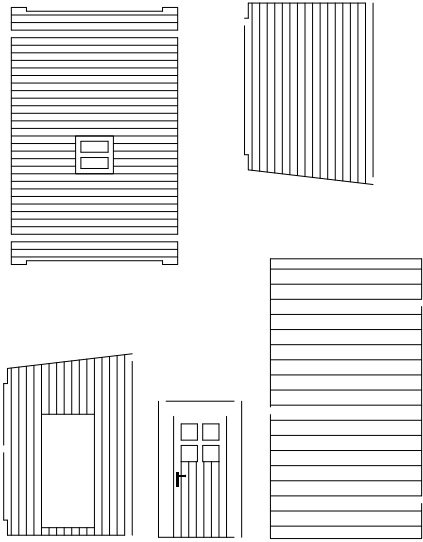
4. Schritt: Dach
- erst nach Montage Fenster!
 - ggf. Dreieckaussteifung zum Abnehmen des Daches montieren



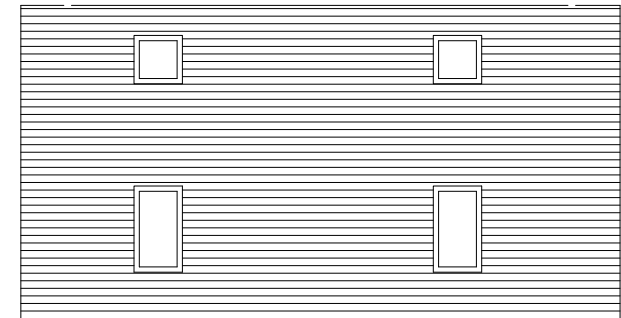
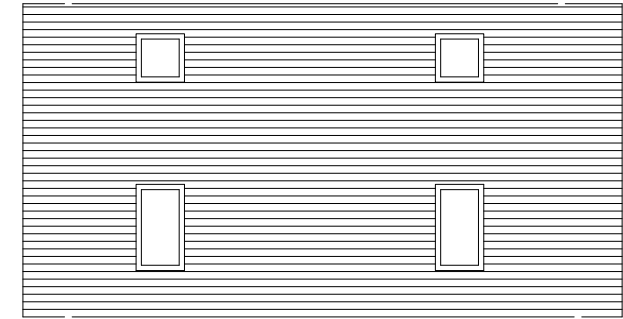
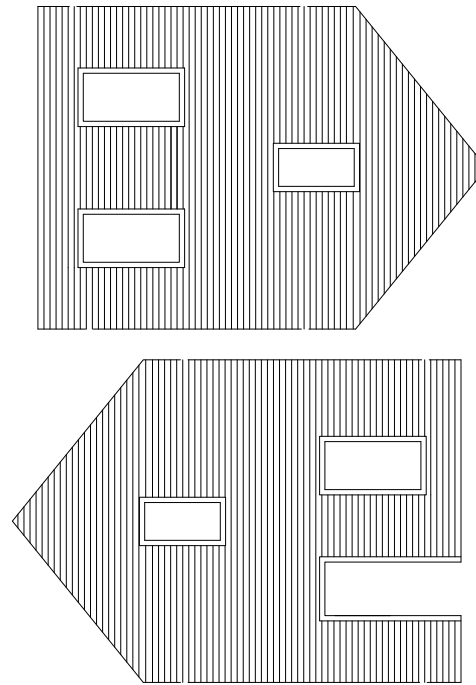
5. Schritt: Veranda montieren



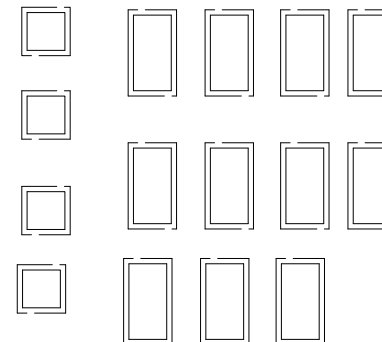
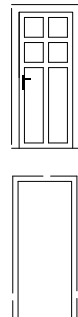
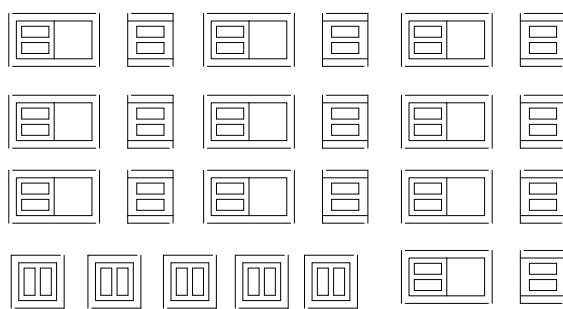
7. Schritt: Schuppen
 – frei an Gebäude ansetzbar



2. Schritt: Holzverschalung
 – nach Montage Grundkörper auf die Außenseiten aufkleben
 – Unterkante Holzverschalung an Linie auf Grundkörper ausrichten



3. Schritt: Fenster/ Tür
 – unteres Fensterteil auf Rückseite des Fensterrahmens aufkleben
 – komplettes Fenster bzw. Tür auf Holzverschalung von hinten aufkleben
 – Fensterrahmen nur wenn wirklich gewünscht, da im Original nicht aufgesetzt



6. Schritt: Dach der Veranda
 Walmdach Schrägdach

