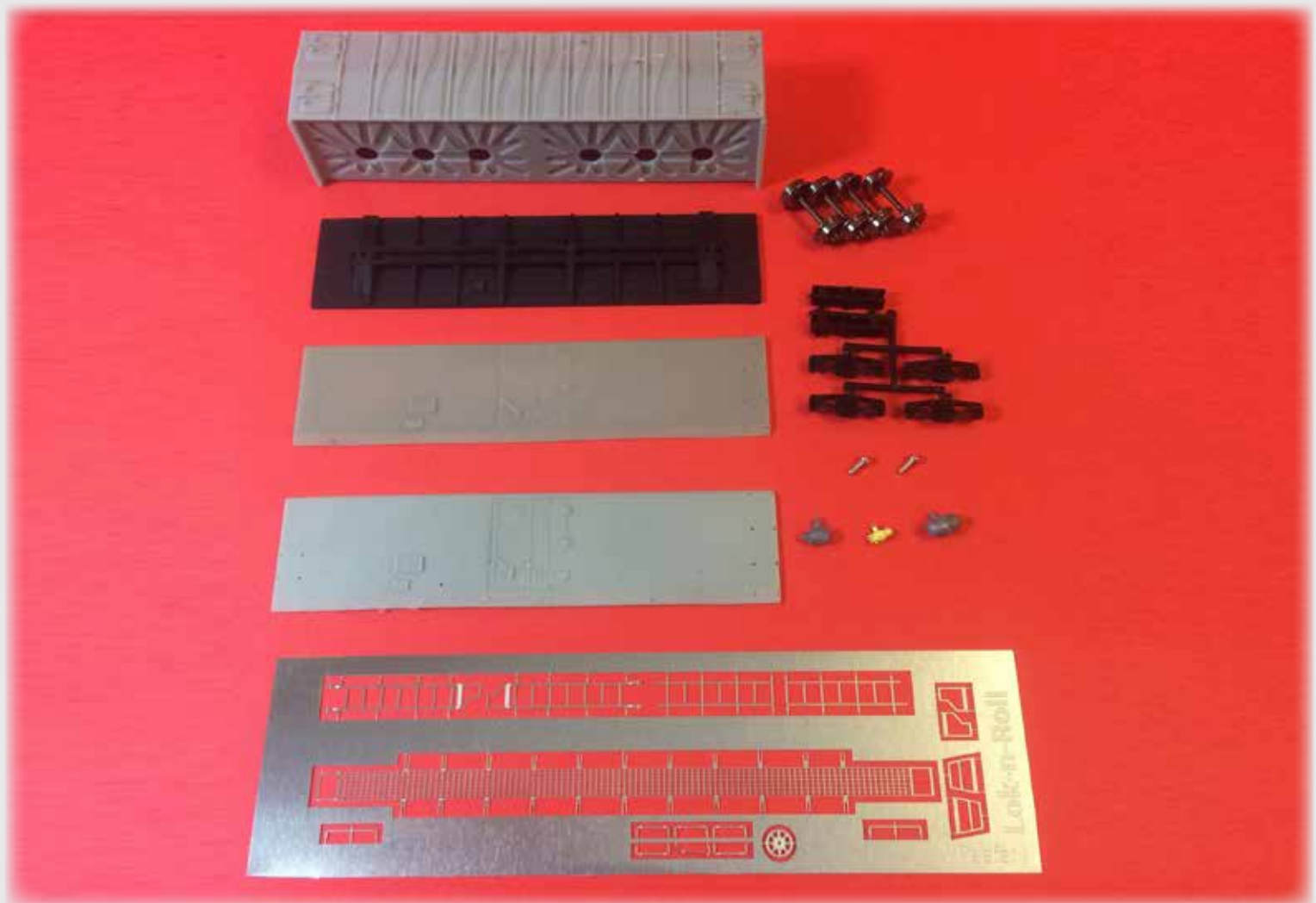


Reefer Bauanleitung



Lok-n-Roll

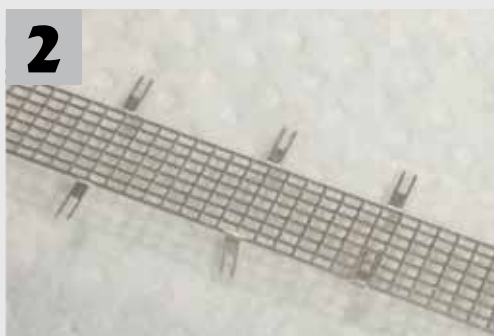


Der Reefer-Bausatz beinhaltet eine geätzte Platine aus 0,2 mm dünnem Neusilber, einen Kunststoff-Unterboden, zwei Kunststoff-Seitenwände, einen Kunststoff-Wagenkasten, vier beidseitig isolierte Metallachsen, zwei Drehgestell-Spritzlinge, drei Unterboden-Zurüstteile sowie zwei Schrauben zur Befestigung der Drehgestelle. Der Bausatz enthält keine Kupplungen.

Detailliertes Modell für Sammler, **nicht geeignet für Kinder unter 14 Jahren**, da Erstickungs- und Verletzungsgefahr durch Kleinteile. Achten Sie auf eine sorgfältige Verarbeitung und verletzen Sie sich nicht an scharfen Kanten, mit dem LötKolben oder mit Schneidwerkzeug. Arbeiten Sie sorgfältig mit dem Sekundenkleber.



1
1. Seitenwände entgraten und in Wagenkasten einpassen.



2
2. Dachlaufsteg ausschneiden und Füßchen nach unten falten (Knickkante ist oben zu sehen).



3
3. Füßchen 180 Grad umlegen.



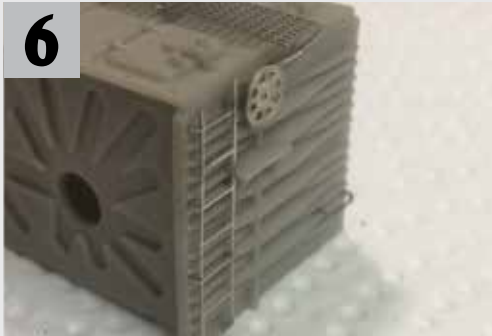
4
4. Dachlaufsteg auf das Dach auflegen (Füßchen „rasten“ ein).

5



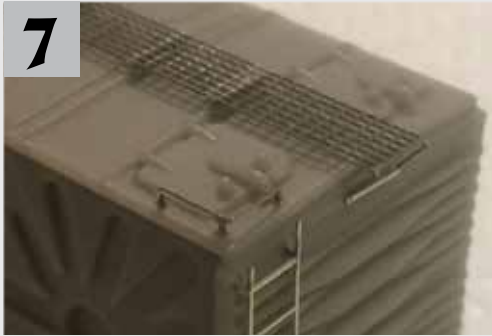
5. Ende des Laufsteges abkanten und an der Stirnwand ankleben.

6



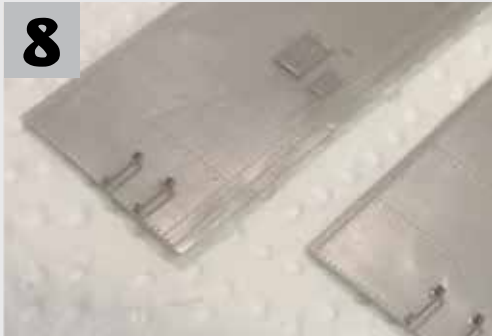
6. Handrad und Leiter an Stirnwand befestigen.

7



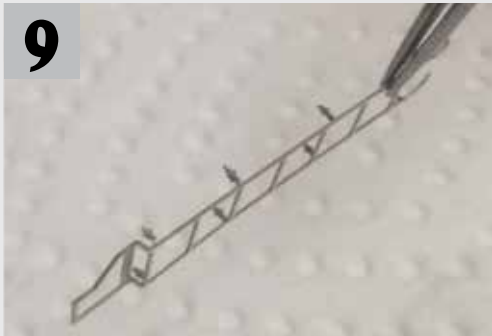
7. Griff falten und in vorge-sehene Löcher kleben.

8



8. Griffe falten und in die vor-handenen Löcher der Seitenwand kleben.

9



9. Leiter der Seitenwand ausschneiden und falten.

10



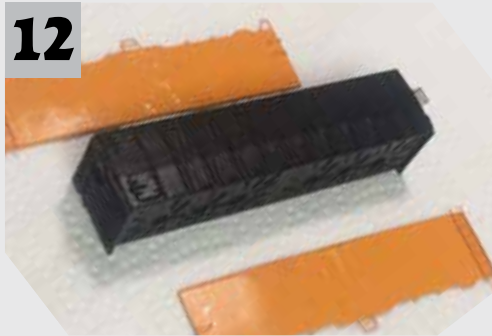
10. Gefaltete Leiter in die vor-handenen Löcher der Seitenwand kleben.

11



11. Trittstufe ausschneiden und mittig unter der Tür befestigen.

12



12. Einzelteile lackieren.

13



13. Einkleben der lackierten Wän-de.

14



14. Befestigen der Leitern am Dach.

15



15. Unterboden-Details an die Bodenplatte kle-ben.

16



16. Gewichte auf die Oberseite der Bodenplatte kle-ben.

17



17. Decals positionieren und mit Klarlack lackieren.

18



18. Vorbereiteten Boden einpassen.

19



19. Unterboden einsetzen.

20



20. Kupplung und Drehgestelle montieren. Unterbodendetails bemalen.

